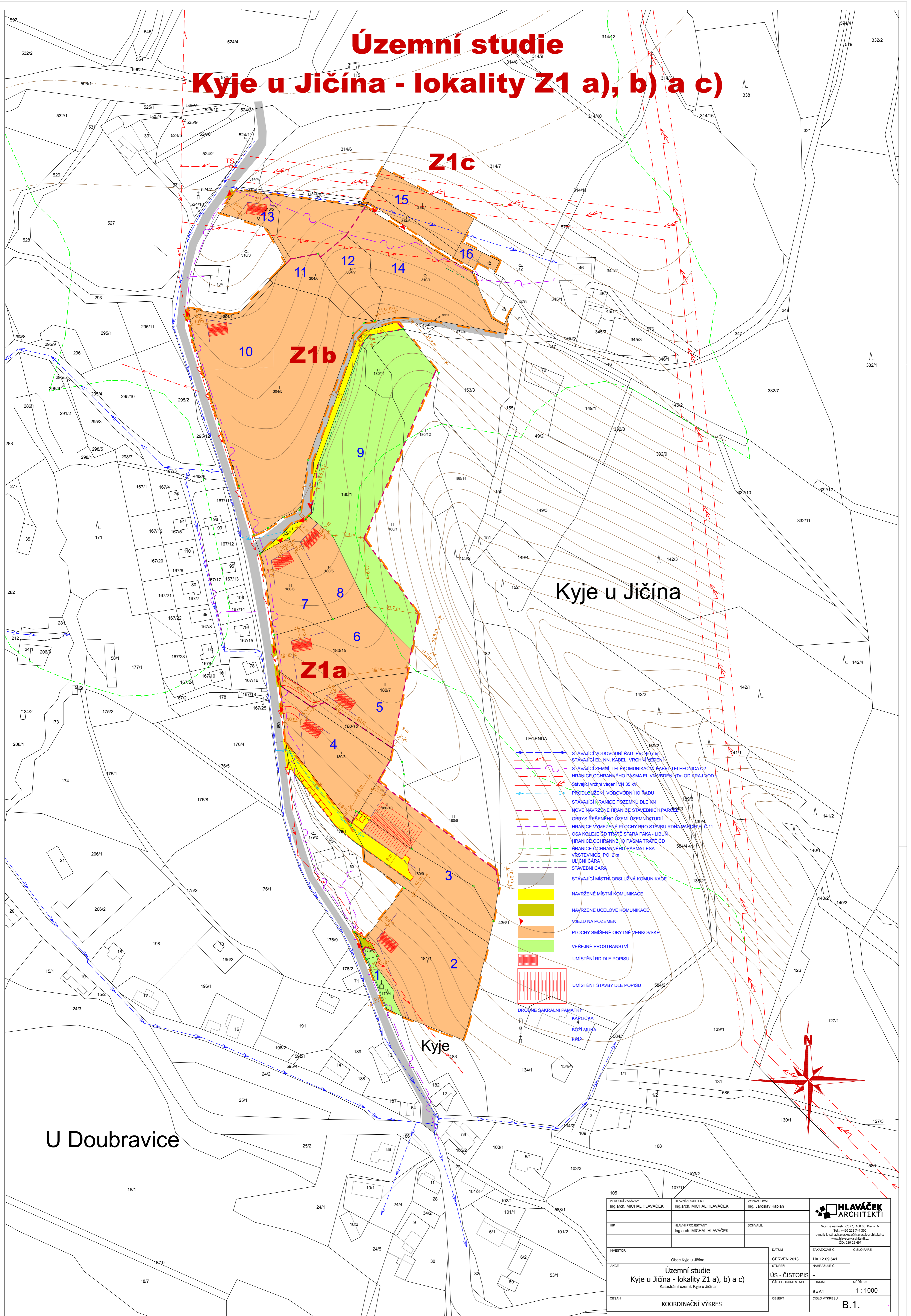
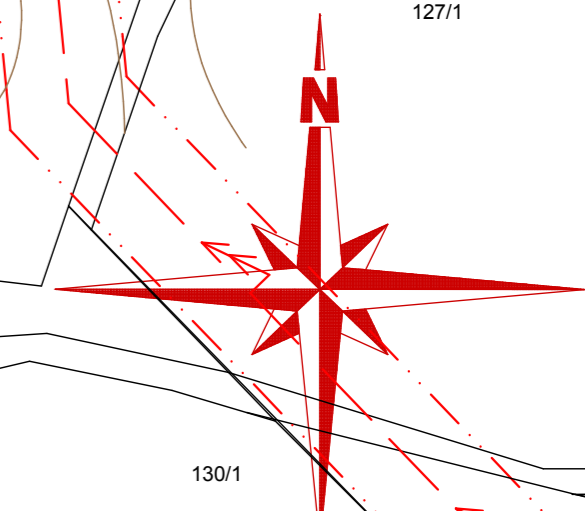


Územní studie Kyje u Jičína - lokality Z1 a), b) a c)



- LEGENDA:
- STÁVAJÍCÍ VODOVODNÍ RAD PVC 80 mm
 - STÁVAJÍCÍ EL. NN. KABEL, VRCHNÍ VĚDĚNÍ
 - STÁVAJÍCÍ ZEMNÍ TELÉKOMUNIKAČNÍ KABEL, TELEFONICA 02
 - HRANICE OCHRANNÉHO PÁSMA EL. VNĚVĚDĚNÍ (7m OD KRAJ. VOD.)
 - STÁVAJÍCÍ VRCHNÍ VĚDĚNÍ VN 35 kV
 - PRŮDLUŽENÍ VODOVODNÍHO RADU
 - STÁVAJÍCÍ HRANICE POZEMKŮ DLE KN
 - NOVĚ NAVRŽENÉ HRANICE STAVEBNÍCH PARCEL
 - OBRYS ŘEŠENÉHO ÚZEMÍ ÚZEMNÍ STUDIE
 - HRANICE VYMEZENÉ PLOCHY PRO STAVBU RD NA PARCELI Č. 11
 - OSA KŮLEJE ČD TRATE STARA PAKA - LIBUŇ
 - HRANICE OCHRANNÉHO PÁSMA TRATE ČD
 - HRANICE OCHRANNÉHO PÁSMA LESA
 - VÝSTĚVNICE, PD 2m
 - ULIČNÍ ČÁRA
 - STAVEBNÍ ČÁRA
 - STÁVAJÍCÍ MÍSTNÍ OBSLUŽNÁ KOMUNIKACE
 - NAVRŽENÉ MÍSTNÍ KOMUNIKACE
 - NAVRŽENÉ ÚČELOVÉ KOMUNIKACE
 - VJEZD NA POZEMEK
 - PLOCHY SMÍŠENÉ OBYTNÉ VENKOVSKÉ
 - VEŘEJNÉ PROSTRANSTVÍ
 - UMÍSTĚNÍ RD DLE POPISU
 - UMÍSTĚNÍ STAVBY DLE POPISU
- DROBNÉ SAKRÁLNÍ PAMÁTKY
- KAPLIČKA
 - BOŽÍ MUKA
 - KRŽ



VEDOUČÍ ZAKÁZKY Ing. arch. MICHAL HLAVÁČEK	HLAVNÍ ARCHITEKT Ing. arch. MICHAL HLAVÁČEK	VYPRACOVAVEL Ing. Jaroslav Kaplan	
HP	HLAVNÍ PROJEKTANT Ing. arch. MICHAL HLAVÁČEK	SCHVÁLIL	
INVESTOR	Obec Kyje u Jičína	DATUM	ZAKÁZKOVÉ Č.
AKCE	Územní studie Kyje u Jičína - lokality Z1 a), b) a c) Katastrální území: Kyje u Jičína	ČERVEN 2013	HA_12_09_641
OBSAH	KOORDINAČNÍ VÝKRES	STUPEŇ	ČÍSLO PARE.
		US - ČISTOPIS	
		FORMÁT	MĚRÍTKO
		9 x A4	1 : 1000
		OBJEKT	ČÍSLO VÝKRESU
			B.1.