

M ě s t s k ý ú ř a d J i č í n

odbor dopravy - oddělení silničního hospodářství

17.listopadu 16, 506 01 Jičín

e-mail: doprava@mujicin.cz

fax.: 493 545 285

Č.j.: **MuJc/2023/17330/DOP/MoE**

V Jičíně dne: **19.5.2023**

Vyřizuje: **ing. Moravcová**

Telefon: **493 545 419**

Titl.:

RYDVAL - ELEKTRO, s.r.o.

plk. Truhláře 114

512 51 Lomnice nad Popelkou

VEŘEJNÁ VYHLÁŠKA

Opatření obecné povahy - přechodná úprava provozu

Odbor dopravy MěÚ Jičín, rozhodující v přenesené působnosti podle ustanovení § 61 odst. 1 zákona č. 128/2000 Sb., o obcích, jako příslušný úřad obce s rozšířenou působností podle ustanovení § 124 odst. 6 zák. č. 361/2000 Sb., o provozu na pozemních komunikacích a podle ust. 77 odst. 1 písm. c) uvedeného zák. č. 361/2000 Sb., na základě písemné žádosti, kterou podal žadatel: RYDVAL - ELEKTRO, s.r.o., plk. Truhláře 114, 512 51 Lomnice nad Popelkou, IČO: 25298194 (dále žadatel) dne 12.5.2023 a po dohodě s dopravním inspektorátem Policie České republiky Krajského ředitelství policie Královéhradeckého kraje (dále jen „DI PČR KŘP KHK“) vedeného pod č.j.: KRPH-46699-2/ČJ-2023-050406 ze dne 9.5.2023,

vydává žadateli stanovení přechodného dopravního značení

formou opatření obecné povahy dle ust. § 171 zák. č. 500/2004 Sb., správní řád

na sil. III/28610 - Kyje pro akci „rozšíření distribuční soustavy NN“ v termínu od **31.7.2023 do 4.8.2023**.

Dopravní značení bude provedeno dle přiložené situace a podle „Zásad pro označování pracovních míst na pozemních komunikacích“ (TP 66), dále podle ČSN EN, zák. č. 361/2000 Sb. a vyhl. č. 294/2015 Sb.,

za těchto podmínek:

1) Dopravní značení bude provedeno podle přílohy a dle písemného vyjádření DI PČR KŘP KHK č.j.: KRPH-46699-2/ČJ-2023-050406 ze dne 9.5.2023. Značení, které je v kolizi s touto úpravou, bude zakryto.

2) Při akci nesmí být ohrožena bezpečnost silničního provozu, a to ani chodců.

3) Velikost dopravních značek bude **základní** a provedení značek (typ) bude **reflexní**.

4) Dopravní značení bude provedeno nejpozději do zahájení akce. Po jejím ukončení bude značení neprodleně odstraněno.

5) Za provedení tohoto stanovení odpovídá: **RYDVAL - ELEKTRO, s.r.o., plk. Truhláře 114, 512 51 Lomnice nad Popelkou, IČO: 25298194, odpovědná osoba Petr Soldán, tel.: 774494188.**

Odůvodnění:

O výše uvedené stanovení byl požádán odbor dopravy MěÚ Jičín dne 12.5.2023. K žádosti byl doložen souhlas policie jako příslušného dotčeného orgánu. Vzhledem k tomu, že jde o umístění dopravních značek ukládajících účastníku silničního provozu povinnosti odchylné od obecné úpravy provozu na pozemních komunikacích, se dle ust. § 77 odst. 5 zák. č. 361/2000 Sb. realizuje stanovení dopravního značení formou opatření obecné povahy podle části šesté zák. č. 500/2004 Sb., správní řád.

Poučení:

Podle ust. § 173 odst. 2 správního řádu nelze proti stanovení vydaném opatřením obecné povahy podat opravný prostředek. Stanovení vydané opatřením obecné povahy nabývá účinnosti pátým dnem po dni vyvěšení vyhlášky.

Ing. Martin Duczynski
vedoucí odboru dopravy
Městského úřadu Jičín

Příloha: 1x situace dopr. značení

Toto opatření musí být vyvěšeno na úřední desce orgánu, který písemnost doručuje, po dobu 15 dnů a zveřejněno způsobem umožňujícím dálkový přístup. Opatření obecné povahy se zveřejňuje též na úředních deskách obecních úřadů v obcích, jejichž správních obvodů se opatření obecné povahy týká, pokud se opatření vztahuje k provozu v zastavěném území obce nebo může-li dojít ke zvýšení hustoty provozu v zastavěném území dotčené obce.

Vyvěšeno dne: 25.5.2023

Sejmuto dne:

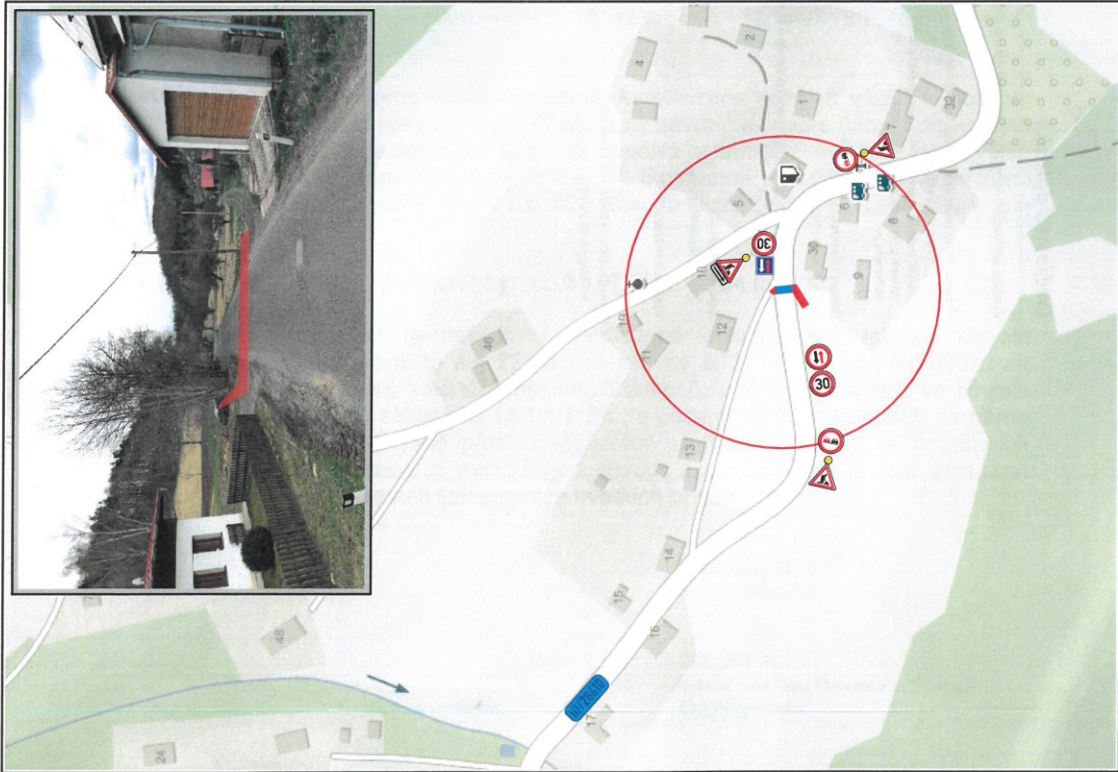
Obdrží:

DI PČR KŘP KHK , SpSil KHK

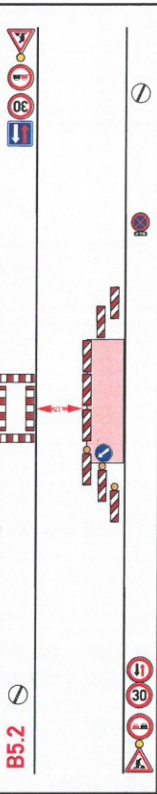
dotčená Obec: Kyje – žádáme o vyvěšení

TECHNICKÁ ZPRÁVA:

Navržená úprava provozu řeší dopravní obslužnost v obci Kyje, (okr. Jičín), při výstavbě nového zemního kabelového vedení NN (protlak pod silnicí). Práce na III/28610 budou z důvodu nízké intenzity provozu prováděny za pomoci pracovního místa dle TP66 schema 5.2 po úpravě.



— PROTĚK POD KOMUNIKACÍ
— PRACOVNÍ MÍSTO DLE TP 66 / B5.2 PO ÚPRAVĚ



Dodavatel a zpracovatel DIO:
Polly 4
503 26 Osice
IČ: 684 61 135
DIČ: CZ:044 01 135



| | |
|---|---|
| Investor : ČEZ Distribuce, a.s. Technická zpráva 405 02 Dřevín IV - Podmoky IČ: 247 29 055 DIČ: CZ:247 29 055 | Dodavatel DS : ELEKTRO-COMP spol. s r.o. Mlýnský náhon 114 532 03 Česká Škalice IČ: 50 32 060 DIČ: CZ:50 32 060 |
| Číslo stavby : IV-32-2024PK3 Číslo zápisu : 41219K5097 | Zpracovatel DS : RYDVAL - ELEKTRO s.r.o. Bílá Hora 114 532 03 Česká Škalice IČ: 252 98 194 DIČ: CZ:252 98 194 |
| Název stavby : | Hlavní projektant : Anna Mířerová |
| Název výkresu : Montážní výkres | Vypracoval : Anna Mířerová |
| | Telefon : 608 887 135 |
| | E-mail : anna.mizerova@elektro-rydval.cz |
| | Osada : 04/2025 |
| | Verze : 01 |
| | Číslo výkresu : D.2.1 |

JC, Kyje, č. parc. 24/1, knn do SS