

ZÁMĚR

obce propachtovat pozemky

č. j. OUK-216/2026

Obec Kyje zveřejňuje v souladu s § 39 zákona č. 128/2000 Sb. o obcích záměr obce propachtovat zemědělské pozemky za účelem obhospodařování trvalých travních porostů. Nabídky budou hodnoceny pomocí obálkové metody. O výběru pachtýře rozhodne zastupitelstvo obce.

Pro účely pachtu obec nabízí dva celky. Je možné projevit zájem o jeden či o oba. Pozemky se nacházejí v k. ú. Kyje u Jičina na listu vlastnictví č. 10001 u Katastrálního úřadu pro Královéhradecký kraj, Katastrální pracoviště Jičín.

Celek „Holmanka“ zahrnuje parc.č.:

18/1 – 27 007 m²

18/6 – 2 683 m²

Celkem: 29 690 m²

Pachtovné: minimálně 11 200 Kč/rok/celek
(cca 3800 Kč/ha/rok).

Celek „Čihadla“ zahrnuje parc. č.:

180/8 – 4 850 m²

180/1 – 13 649 m²

180/11 – 795 m²

332/8 – 150 m²

332/9 – 9 397 m²

Celkem: 28 841 m²

Pachtovné: minimálně 3 750 Kč/rok/celek
(cca 1 300 Kč/ha/rok).

Základní podmínky pachtu:

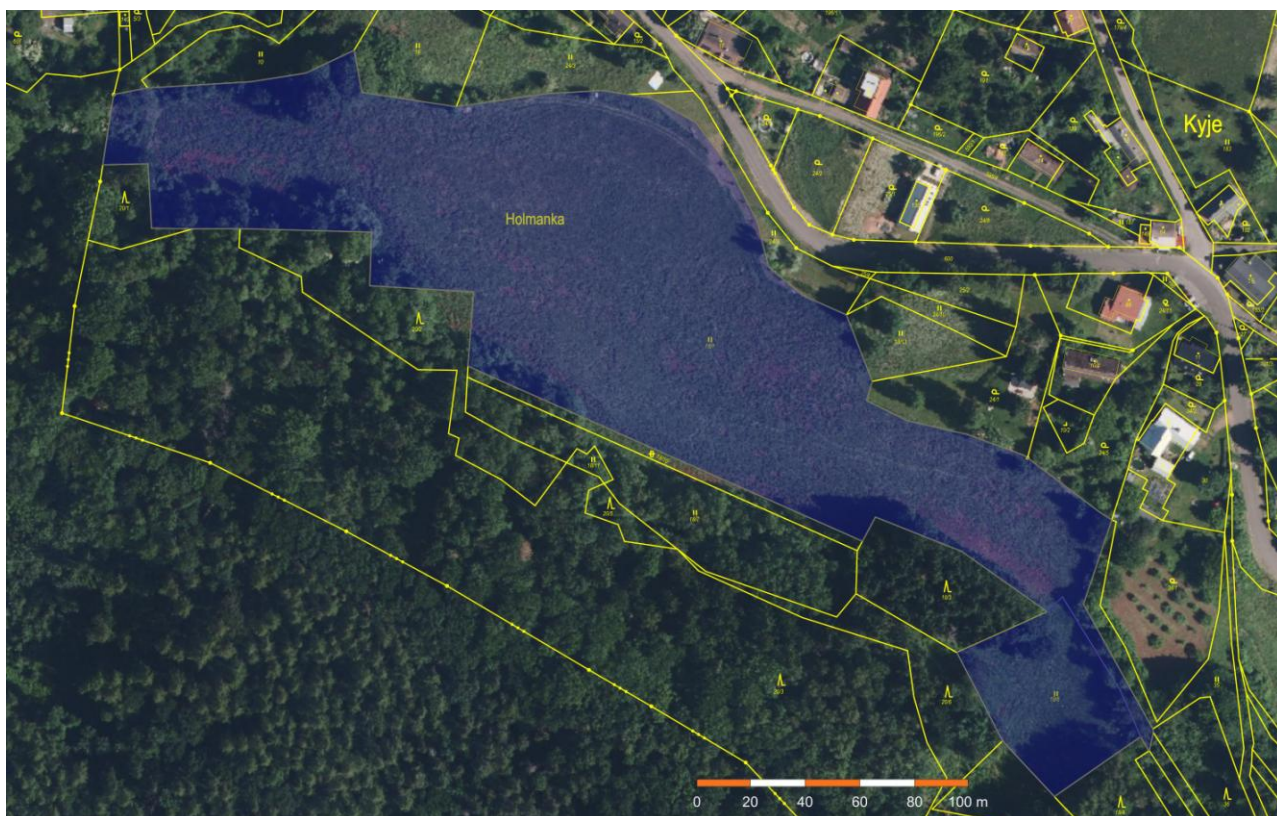
- Pozemky jsou nabízeny pouze za účelem výroby sena, nebo pastvy.
- Obec bude v rámci řádné péče o pozemky vyžadovat minimálně 1 seč ročně.
- Součástí smlouvy bude inflační doložka.
- Celek Holmanka je k dispozici ihned, celek Čihadla od příštího pachtovního roku, eventuelně možná dohoda.

K uvedenému záměru mohou zájemci uplatnit své nabídky či připomínky v písemné formě v zalepené obálce (obálku označte “VÝBĚROVÉ ŘÍZENÍ – NEOTVÍRAT – PACHT) na adresu Obecního úřadu Kyje, Kyje 49, 507 13 Železnice, a to ve lhůtě 15 dnů ode dne zveřejnění tohoto záměru na úřední desce, tedy **do 3. 5. 2026**. Obálka musí obsahovat: Identifikaci účastníka výběrového řízení včetně kontaktních údajů (telefon, e-mail), poptávaný celek (celky) a nabízené pachtovné s ohledem na minimální požadovanou výši.

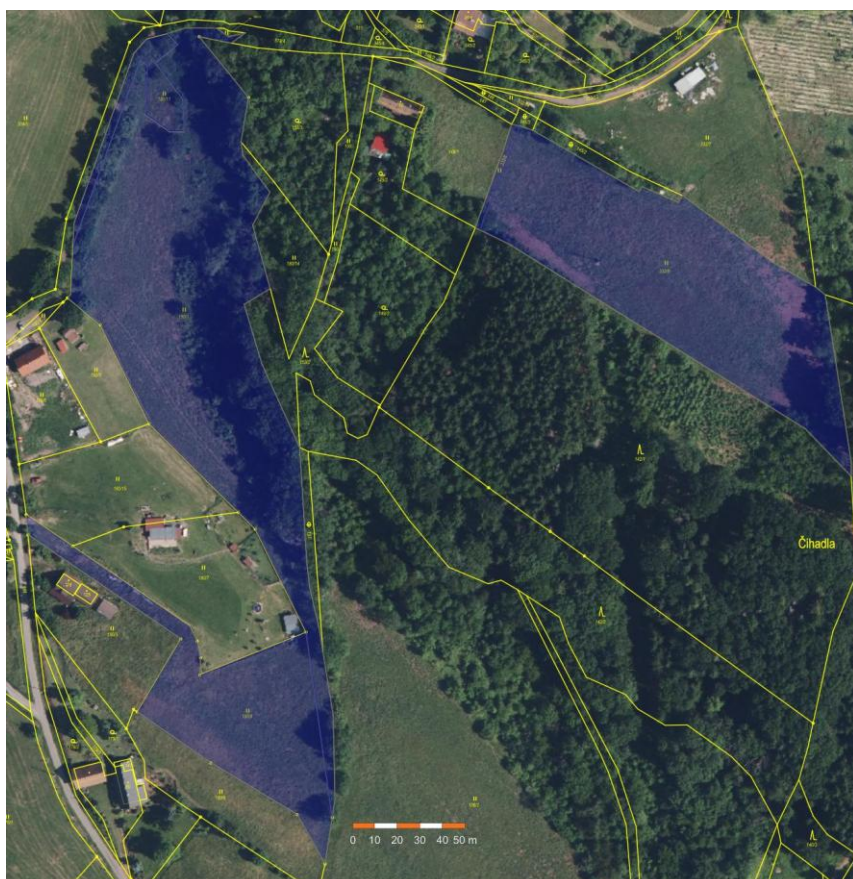
Bližší informace poskytne obecní úřad.

Jitka Mikulecká
starostka obce

Celek „Holmanka“



Celek „Čihadla“



Vyvěšeno: 18. 4. 2026

Sejmuto: